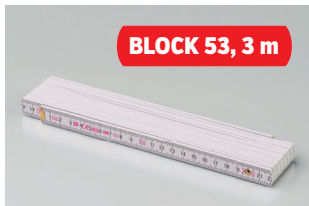
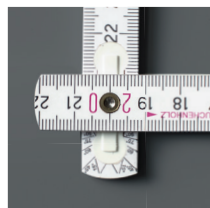
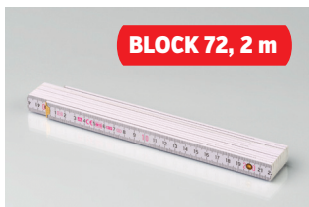


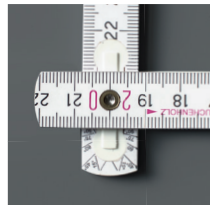
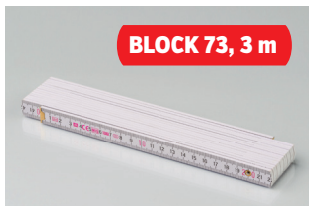
| materiał | wymiar i ilość elementów | wykończenie powierzchni | | typ złącza | | przydatność do wykonania nadruku reklamowego | | | |
|----------|--------------------------|-------------------------|------------|-----------------|--------------|--|------------------------------|-------------------------------|-----------------------------|
| | | 1. i 2. warstwa | 3. warstwa | przeguby | nitowanie | przydatność do zadruku | zmywalność rozpuszczalnikiem | kompaktowa powierzchnia metra | wymiary powierzchni zadruku |
| buk/grab | 3,2 x 16 mm, 10 szt. | farba rozcieńczana wodą | lakier UV | stal, hartowana | nit widoczny | tak | tak | tak | •••• |



| materiał | wymiar i ilość elementów | wykończenie powierzchni | | typ złącza | | przydatność do wykonania nadruku reklamowego | | | |
|----------|--------------------------|-------------------------|------------|-----------------|--------------|--|------------------------------|-------------------------------|-----------------------------|
| | | 1. i 2. warstwa | 3. warstwa | przeguby | nitowanie | przydatność do zadruku | zmywalność rozpuszczalnikiem | kompaktowa powierzchnia metra | wymiary powierzchni zadruku |
| buk/grab | 3,2 x 16 mm, 15 szt. | farba rozcieńczana wodą | lakier UV | stal, hartowana | nit widoczny | tak | tak | tak | ••••• |



| materiał | wymiar i ilość elementów | wykończenie powierzchni | | typ złącza | | przydatność do wykonania nadruku reklamowego | | | |
|----------|--------------------------|-------------------------|------------|---------------------------|--------------|--|------------------------------|-------------------------------|-----------------------------|
| | | 1. i 2. warstwa | 3. warstwa | przeguby | nitowanie | przydatność do zadruku | zmywalność rozpuszczalnikiem | kompaktowa powierzchnia metra | wymiary powierzchni zadruku |
| buk/grab | 3,2 x 16 mm, 10 szt. | farba rozcieńczana wodą | lakier UV | poliamid i włókno szklane | nit widoczny | tak | tak | tak | •••• |



| materiał | wymiar i ilość elementów | wykończenie powierzchni | | typ złącza | | przydatność do wykonania nadruku reklamowego | | | |
|----------|--------------------------|-------------------------|------------|---------------------------|--------------|--|------------------------------|-------------------------------|-----------------------------|
| | | 1. i 2. warstwa | 3. warstwa | przeguby | nitowanie | przydatność do zadruku | zmywalność rozpuszczalnikiem | kompaktowa powierzchnia metra | wymiary powierzchni zadruku |
| buk/grab | 3,2 x 16 mm, 15 szt. | farba rozcieńczana wodą | lakier UV | poliamid i włókno szklane | nit widoczny | tak | tak | tak | ••••• |



PROFI 10, 2 m



| materiał | wymiar i ilość elementów | wykończenie powierzchni | | typ złącza | | przydatność do wykonania nadruku reklamowego | | | |
|----------|--------------------------|-------------------------|------------|---------------------------------------|-----------|--|------------------------------|-------------------------------|-----------------------------|
| | | 1. i 2. warstwa | 3. warstwa | przeguby | nitowanie | przydatność do zadruku | zmywalność rozpuszczalnikiem | kompaktowa powierzchnia metra | wymiary powierzchni zadruku |
| buk/grab | 3,2 x 16 mm, 10 szt. | farba rozcieńczana wodą | lakier UV | stal mosiądzowana, sprężyna hartowana | nit kryty | tak | tak | tak | ••• |



PROFI 15, 3 m



| materiał | wymiar i ilość elementów | wykończenie powierzchni | | typ złącza | | przydatność do wykonania nadruku reklamowego | | | |
|----------|--------------------------|-------------------------|------------|---------------------------------------|-----------|--|------------------------------|-------------------------------|-----------------------------|
| | | 1. i 2. warstwa | 3. warstwa | przeguby | nitowanie | przydatność do zadruku | zmywalność rozpuszczalnikiem | kompaktowa powierzchnia metra | wymiary powierzchni zadruku |
| buk/grab | 3,2 x 16 mm, 15 szt. | farba rozcieńczana wodą | lakier UV | stal mosiądzowana, sprężyna hartowana | nit kryty | tak | tak | tak | •••• |



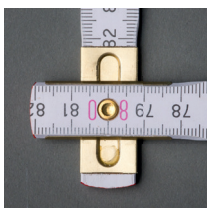
SLIMBOY, 2 m



| materiał | wymiar i ilość elementów | wykończenie powierzchni | | typ złącza | | przydatność do wykonania nadruku reklamowego | | | |
|-------------|--------------------------|--------------------------|------------|---|-----------|--|------------------------------|-------------------------|-----------------------------|
| | | 1. i 2. warstwa | 3. warstwa | przeguby | nitowanie | przydatność do zadruku | zmywalność rozpuszczalnikiem | kompaktowa powierzchnia | wymiary powierzchni zadruku |
| grab/brzoza | 2,3 x 17 mm, 10 szt. | lakier rozcieńczany wodą | lakier UV | galwanicznie poczerniana stal, sprężyna hartowana | nit kryty | tak | tak | nie | ••• |



PERFECT, 2 m



| materiał | wymiar i ilość elementów | wykończenie powierzchni | | typ złącza | | przydatność do wykonania nadruku reklamowego | | | |
|----------|--------------------------|-------------------------|------------|-------------------|--------------|--|------------------------------|-------------------------|-----------------------------|
| | | 1. i 2. warstwa | 3. warstwa | przeguby | nitowanie | przydatność do zadruku | zmywalność rozpuszczalnikiem | kompaktowa powierzchnia | wymiary powierzchni zadruku |
| buk/grab | 3,2 x 16 mm, 10 szt. | farba rozcieńczana wodą | lakier UV | stal mosiądzowana | nit widoczny | tak | tak | tak | ••• |